

第21回

原里招待サッカー大会

原里カップ

開催日 | 平成23年 2月 20日(日)



主催
後援

原里小サッカースポーツ少年団
御殿場市サッカー協会
御殿場市教育委員会
静岡新聞社・静岡放送

大会要項

『趣旨』 各地域のスポーツ少年団員が、サッカーを通じ親睦を図ると共に、サッカー技術の向上及び正しいマナーとフェアプレーの精神を養い心身共に健全な少年の育成を図る事を目的とする。

1. 期日 平成23年2月20日(日曜日)
2. 主催 原里小サッカースポーツ少年団
3. 後援 御殿場市サッカー協会
御殿場市教育委員会
静岡新聞・静岡放送
4. 会場 友愛パーク 原里(2面)・高根ふれあい広場(2面)
5. 出場チーム 16チーム(県内外)
6. 参加資格 小学校6年生以下(U-12)で構成された20名以下のチーム
7. 大会規定 本大会は日本サッカー協会競技規則、規定により行いが次の事項を別に定める。

i 試合方法

【予選リーグ戦】

- ・16チームを4リーグに分けリーグ戦を行う
- 試合時間:15分-5分-15分(延長なし、PKなし)
- 勝=3点、引分=1点、負=0点
- ①勝点②得失点③総得点④当該チーム同士の対戦成績 ⑤PK(3人)の順でリーグ戦順位を決定
- ※その他、巴戦等の特例事態が発生した場合は競技委員長の決定に従う。

【1位～4位トーナメント】

- ・各リーグの1位～4位がそれぞれ順位トーナメントを行う。
- 試合時間:15分-5分-15分
- 決しない場合延長なし、PK戦5人(サドンデス)
- *フレンドリーは引分けのまま終了

ii 試合球

公認少年4号ボール(各チーム持ち寄り)

iii 警告

試合でイエロー・レッドカードが出た場合は、その試合のみの実績とし次の試合には持ち込まない。

iv 選手交代

選手の交代は主審の許可を得て自由に認める。(11人制)

v ユニホーム

各チーム2着用意し、同色又は類似色の場合はコイントスにより決定する。

vi ゴールサイズ

本大会は5mゴールを使用する。

8. 表彰

・1位トーナメント

優勝・・・賞状、トロフィー、静岡新聞社賞

準優勝、第3位(2チーム)・・・賞状、トロフィー

・2位、3位トーナメント

優勝、準優勝 賞状、トロフィー

・4位トーナメント

優勝チーム 賞状、トロフィー

・優秀選手賞:各チーム1名

・参加賞:出場選手全員

9. 審判

各チーム2名を用意し、第4番を含め4名で行う。審判着を必ず着用のこと。(防寒上、上着のみで可)

*割り振りを決めてありますが相互で決めて結構です

10. 参加費

1チームにつき 10,000円(当日受付にて支払い)

11. その他

・審判及び選手は試合開始10分前に各ピッチ本部前に集まり、用具のチェックを実施する。

・審判の判定へ抗議することは遠慮願います。

大会役員

| | | |
|--------|---|-----------------------------------|
| 大会顧問 | 斎藤 盛夫 | |
| 大会会長 | 杉森 豊明 | |
| 大会委員長 | 平尾 多津彦 | |
| 実行委員長 | 勝間田 克彦 | |
| 実行副委員長 | 工藤 康男 | |
| 実行委員 | 海野 毅 | |
| 競技委員長 | 小島 正弘 (友愛) | |
| 競技委員 | 大西 聖二 (高根) | |
| 審判委員長 | 平尾 多津彦 (友愛) | |
| 大会事務局 | 石塚 博則 勝間田 仁 尾崎 喜浩 高橋 美穂 橋本 明代 | 勝間田 正和 込野 貴司 勝間田 秀明 勝亦 清 |

各会場責任者

友愛パーク 原里 工藤<6年コーチ>
高根ふれあい広場 大西<3年コーチ>

一連絡・注意事項一

・今大会は開会式を行いませんが、各チーム代表者は受付を各会場にて済ませて下さるようお願い致します。参加費をご持参下さい。

・大会中の負傷について、応急処置はしますが、以後はチームで対応をお願い致します。→別紙日曜対応医療機関参照下さい。 ※参加選手はスポーツ保険に加入している事

・雨天決行ですが、やむをえず中止の場合は各団責任者に直接連絡します。

・駐車スペースは用意しておりますが、出来るだけ乗り合わせでご来場下さい。

・予定時間通りの試合開始に御協力下さい。

・各施設の使用規約に沿って利用下さい。(駐車、喫煙場所等) →別紙各会場詳細図参照下さい。

・ゴミは各自でお持ち帰り下さい。

※本冊子には、個人情報に当たる参加チームの名簿等は記載致しません。何卒ご了承下さい。

大会開催上の注意事項説明

各会場テント前にて会場使用説明/競技場の注意説明

閉会式(全試合が終了次第各会場で行います)

- ① 成績発表
- ② 表彰
- ③ 大会講評
- ④ お礼の挨拶
- ⑤ 閉会の言葉

第21回 原里招待サッカー大会 参加16チーム

平成23年 2月20日(日曜日)

| No. | チーム名 |
|-----|--------------------|
| 1 | 下山 FC (豊田市) |
| 2 | GETかみたの SS (さいたま市) |
| 3 | J SPORTS SC (川崎市) |
| 4 | 島田第五 SSS (島田市) |
| 5 | PURE SC FC (静岡市) |
| 6 | 長岡 SSS (伊豆の国市) |
| 7 | ANTHEM SC (富士市) |
| 8 | 吉原第一ジュニア SC (富士市) |

| No. | チーム名 |
|-----|---------------------|
| 9 | S. F. C. ジュニア (清水町) |
| 10 | 清水南小 SSS (清水町) |
| 11 | 裾野東 SS (裾野市) |
| 12 | 須走 SS サッカ一部 (小山町) |
| 13 | 富士岡 SSS (御殿場市) |
| 14 | 高根 SS (御殿場市) |
| 15 | 朝日 SS (御殿場市) |
| 16 | 原里小 SSS (御殿場市) |

※過去の成績※

| 回 | 優勝 | 準優勝 | 3位 |
|----------------------------------|------------|---------|------------------|
| 第1回大会 1990年 平成2年度 | 穆 清 | 朝日 | 清水西 |
| 第2回大会 1991年 平成3年度 | 原里 | 朝日 | 富士第二 |
| 第3回大会 1992年 平成4年度 | 原里 | 富士第二 | 高根 御殿場南 |
| 第4回大会 1993年 平成5年度 | 三島北 | 原里 | 高根 裾野東 |
| 第5回大会 1994年 平成6年度 | 穆 清 | 原 | 三島北 富士第二 |
| 第6回大会 1995年 平成7年度 | 裾野東 | 大岡 | 清水南 原里 |
| 第7回大会 1996年 平成8年度 | 裾野東 | 錦田 | 高根 沼津原 |
| 第8回大会 1997年 平成9年度 | 原里 | 御殿場南 | 富士宮東 大岡 |
| 第9回大会 1998年 平成10年度 | 伊東 | 原東 | 富士宮東 清水西 |
| 第10回大会 1999年 平成11年度 | 三島北 | 富士岡 | 高根 伊東 |
| 第11回大会 2000年 平成12年度 | 愛鷹 | 御殿場 | 原東 北上 |
| 第12回大会 2001年 平成13年度 | 長伏 | 錦田 | 原里 富士第二 |
| 第13回大会 2002年 平成14年度 | 原里 | 三島北 | 湯河原 しらゆりシーガルス |
| 第14回大会 2003年 平成15年度 | 原里 | 朝日 | 三島北 伊東JFC |
| 第15回大会 2004年 平成16年度 | 函南東 | 原里 | 沼津原 三島山田 |
| 第16回大会(創団20周年大会) 2005年 平成17年度 | 綾瀬 | 長泉アミーゴス | 朝日 原里 |
| 第17回大会 2006年 平成18年度 | 長伏 | 門池 | 三島山田 綾瀬 |
| 第18回大会 2007年 平成19年度 | AZ スポーツクラブ | 朝日 | 島田第五 三島山田 |
| 第19回大会 2008年 平成20年度 | GET | 原里 | AZ 富士第二 |
| 第20回記念大会 2009年 平成21年度 | 長岡 | 錦田 | ヴィエント |

予選リーグブロック順位決定戦 組合せ・タイムスケジュール

リーグ戦(勝点=勝3、分1、負0)

| ブロック | Aブロック | Bブロック | Cブロック | Dブロック |
|-------|--------------|--------------|--------------|--------------|
| 会場 | 友愛パーク・原里Aコート | 友愛パーク・原里Bコート | 高根ふれあい広場Aコート | 高根ふれあい広場Bコート |
| 参加チーム | 原里 | 朝日 | 高根 | 富士岡 |
| | SFC | 須走 | 裾野東 | 清水南 |
| | アンセム | 吉原第一 | J SPORTS | 長岡 |
| | 島田第5 | 下山 | PURE | GETかみたの |

友愛Aブロック 会場:友愛パーク・原里Aコート

| No. | 試合 | 時間 | | 対戦 | | | 主・4 | 審判 | ライン |
|-----|--------|-------|---|-------|------|---|------|------|------|
| ① | リーグ予選1 | 8:30 | ～ | 9:05 | 原里 | 対 | SFC | アンセム | 島田第5 |
| ② | リーグ予選2 | 9:10 | ～ | 9:45 | アンセム | 対 | 島田第5 | 原里 | SFC |
| ③ | リーグ予選3 | 9:55 | ～ | 10:30 | 島田第5 | 対 | 原里 | SFC | アンセム |
| ④ | リーグ予選4 | 10:35 | ～ | 11:10 | SFC | 対 | アンセム | 島田第5 | 原里 |
| ⑤ | リーグ予選5 | 11:20 | ～ | 11:55 | SFC | 対 | 島田第5 | 原里 | アンセム |
| ⑥ | リーグ予選6 | 12:00 | ～ | 12:35 | 原里 | 対 | アンセム | SFC | 島田第5 |

友愛Bブロック 会場:友愛パーク・原里Bコート

| No. | 試合 | 時間 | | 対戦 | | | 主・4 | 審判 | ライン |
|-----|--------|-------|---|-------|------|---|------|------|------|
| ① | リーグ予選1 | 8:30 | ～ | 9:05 | 朝日 | 対 | 須走 | 吉原第1 | 下山 |
| ② | リーグ予選2 | 9:10 | ～ | 9:45 | 吉原第1 | 対 | 下山 | 朝日 | 須走 |
| ③ | リーグ予選3 | 9:55 | ～ | 10:30 | 下山 | 対 | 朝日 | 須走 | 吉原第1 |
| ④ | リーグ予選4 | 10:35 | ～ | 11:10 | 須走 | 対 | 吉原第1 | 下山 | 朝日 |
| ⑤ | リーグ予選5 | 11:20 | ～ | 11:55 | 須走 | 対 | 下山 | 朝日 | 吉原第1 |
| ⑥ | リーグ予選6 | 12:00 | ～ | 12:35 | 朝日 | 対 | 吉原第1 | 須走 | 下山 |

高根Aブロック 会場:高根ふれあい広場Aコート

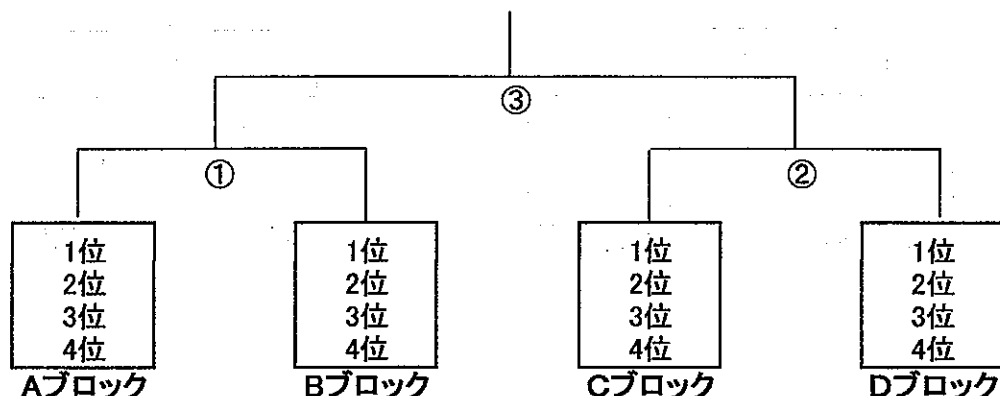
| No. | 試合 | 時間 | | 対戦 | | | 主・4 | 審判 | ライン |
|-----|--------|-------|---|-------|----------|---|----------|----------|----------|
| ① | リーグ予選1 | 8:30 | ～ | 9:05 | 高根 | 対 | 裾野東 | J SPORTS | PURE |
| ② | リーグ予選2 | 9:10 | ～ | 9:45 | J SPORTS | 対 | PURE | 高根 | 裾野東 |
| ③ | リーグ予選3 | 9:55 | ～ | 10:30 | PURE | 対 | 高根 | 裾野東 | J SPORTS |
| ④ | リーグ予選4 | 10:35 | ～ | 11:10 | 裾野東 | 対 | J SPORTS | PURE | 高根 |
| ⑤ | リーグ予選5 | 11:20 | ～ | 11:55 | 裾野東 | 対 | PURE | 高根 | J SPORTS |
| ⑥ | リーグ予選6 | 12:00 | ～ | 12:35 | 高根 | 対 | J SPORTS | 裾野東 | PURE |

高根Bブロック 会場:高根ふれあい広場Bコート

| No. | 試合 | 時間 | | 対戦 | | | 主・4 | 審判 | ライン |
|-----|--------|-------|---|-------|---------|---|---------|---------|---------|
| ① | リーグ予選1 | 8:30 | ～ | 9:05 | 富士岡 | 対 | 清水南 | 長岡 | GETかみたの |
| ② | リーグ予選2 | 9:10 | ～ | 9:45 | 長岡 | 対 | GETかみたの | 富士岡 | 清水南 |
| ③ | リーグ予選3 | 9:55 | ～ | 10:30 | GETかみたの | 対 | 富士岡 | 清水南 | 長岡 |
| ④ | リーグ予選4 | 10:35 | ～ | 11:10 | 清水南 | 対 | 長岡 | GETかみたの | 富士岡 |
| ⑤ | リーグ予選5 | 11:20 | ～ | 11:55 | 清水南 | 対 | GETかみたの | 富士岡 | 長岡 |
| ⑥ | リーグ予選6 | 12:00 | ～ | 12:35 | 富士岡 | 対 | 長岡 | 清水南 | GETかみたの |

順位トーナメント 組合せ・タイムスケジュール

| | | | | |
|--------|-------------|-------------|--------------|--------------|
| トーナメント | 1位トーナメント | 2位トーナメント | 3位トーナメント | 4位トーナメント |
| 会場 | 友愛パーク原里Aコート | 友愛パーク原里Bコート | 高根ふれあい広場Aコート | 高根ふれあい広場Bコート |



1位トーナメント 会場:友愛パークAコート

| No. | 試合 | 時間 | | 対戦 | | | 主・4 | 審判 | ライン |
|-----|-----|-------|---|-------|--------|---|--------|--------|--------|
| ① | 準決勝 | 13:20 | ～ | 13:55 | 友愛A 1位 | 対 | 友愛B 1位 | 高根A 1位 | 高根B 1位 |
| ② | 準決勝 | 14:00 | ～ | 14:35 | 高根A 1位 | 対 | 高根B 1位 | 友愛A 1位 | 友愛B 1位 |
| ③ | 決勝 | 14:50 | ～ | 15:25 | ①勝T | 対 | ②勝T | ①負T | ②負T |

2位トーナメント 会場:友愛パークBコート

| No. | 試合 | 時間 | | 対戦 | | | 主・4 | 審判 | ライン |
|-----|-----|-------|---|-------|--------|---|--------|--------|--------|
| ① | 準決勝 | 13:20 | ～ | 13:55 | 友愛A 2位 | 対 | 友愛B 2位 | 高根A 2位 | 高根B 2位 |
| ② | 準決勝 | 14:00 | ～ | 14:35 | 高根A 2位 | 対 | 高根B 2位 | 友愛A 2位 | 友愛B 2位 |
| ③ | 決勝 | 14:50 | ～ | 15:25 | ①勝T | 対 | ②勝T | ①負T | ②負T |

3位トーナメント 会場:高根ふれあい広場Aコート

| No. | 試合 | 時間 | | 対戦 | | | 主・4 | 審判 | ライン |
|-----|-----|-------|---|-------|--------|---|--------|--------|--------|
| ① | 準決勝 | 13:20 | ～ | 13:55 | 高根A 3位 | 対 | 高根B 3位 | 友愛A 3位 | 友愛B 3位 |
| ② | 準決勝 | 14:00 | ～ | 14:35 | 友愛A 3位 | 対 | 友愛B 3位 | 高根A 3位 | 高根B 3位 |
| ③ | 決勝 | 14:50 | ～ | 15:25 | ①勝T | 対 | ②勝T | ①負T | ②負T |

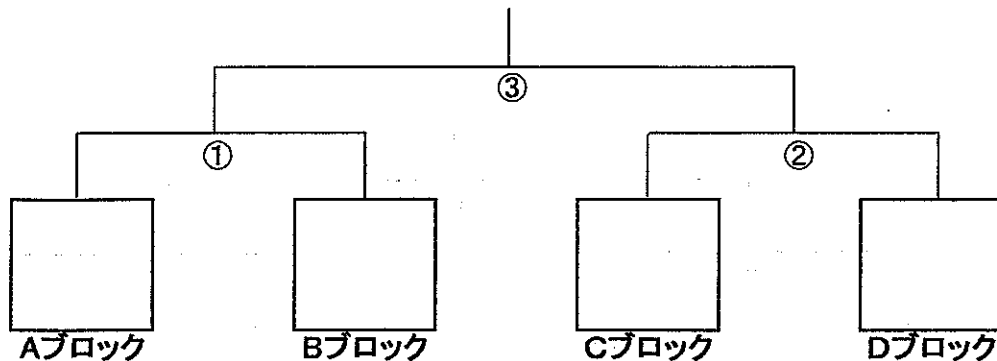
4位トーナメント 会場:高根ふれあい広場Bコート

| No. | 試合 | 時間 | | 対戦 | | | 主・4 | 審判 | ライン |
|-----|-----|-------|---|-------|--------|---|--------|--------|--------|
| ① | 準決勝 | 13:20 | ～ | 13:55 | 高根A 4位 | 対 | 高根B 4位 | 友愛A 4位 | 友愛B 4位 |
| ② | 準決勝 | 14:00 | ～ | 14:35 | 友愛A 4位 | 対 | 友愛B 4位 | 高根A 4位 | 高根B 4位 |
| ③ | 決勝 | 14:50 | ～ | 15:25 | ①勝T | 対 | ②勝T | ①負T | ②負T |

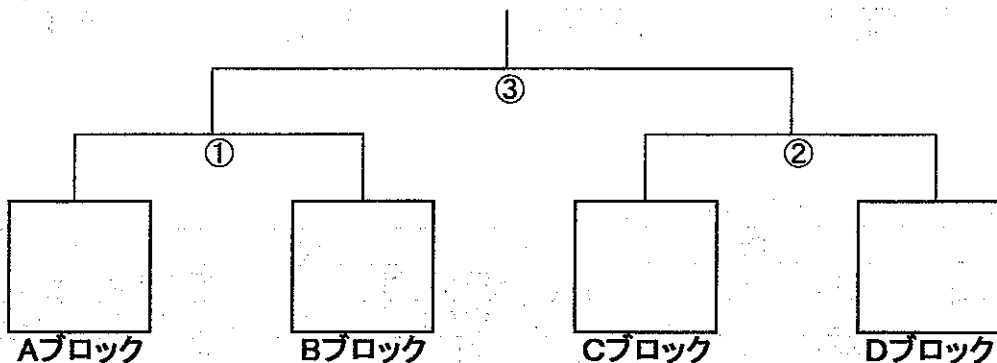
順位トーナメント 結果記入用

| | | | | |
|--------|-------------|-------------|--------------|--------------|
| トーナメント | 1位トーナメント | 2位トーナメント | 3位トーナメント | 4位トーナメント |
| 会場 | 友愛パーク原里Aコート | 友愛パーク原里Bコート | 高根ふれあい広場Aコート | 高根ふれあい広場Bコート |

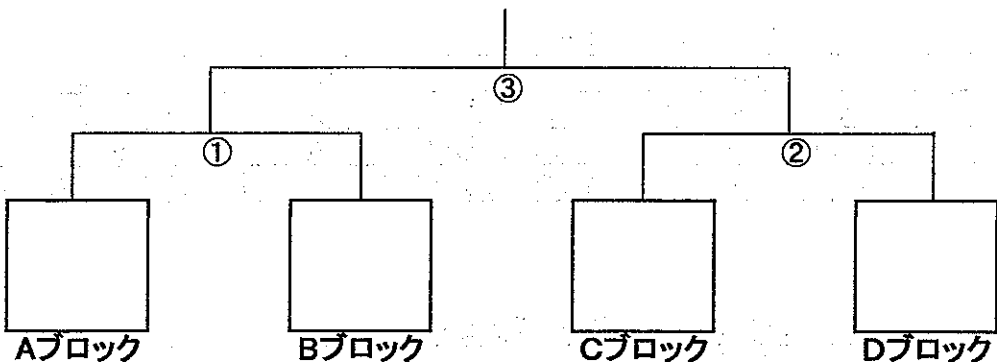
1位トーナメント



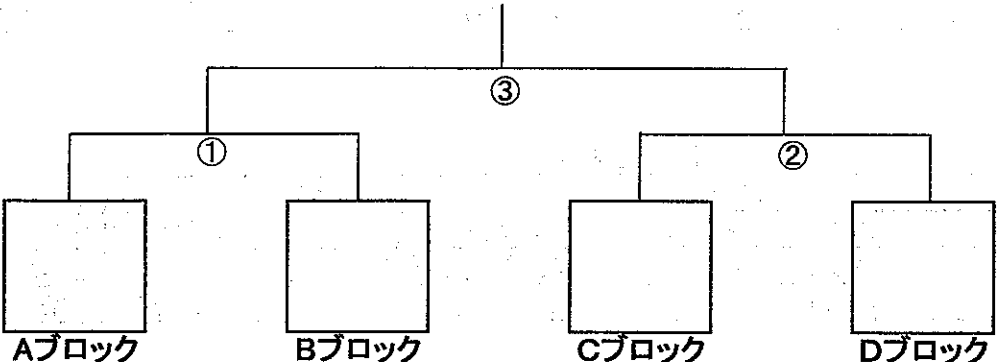
2位トーナメント



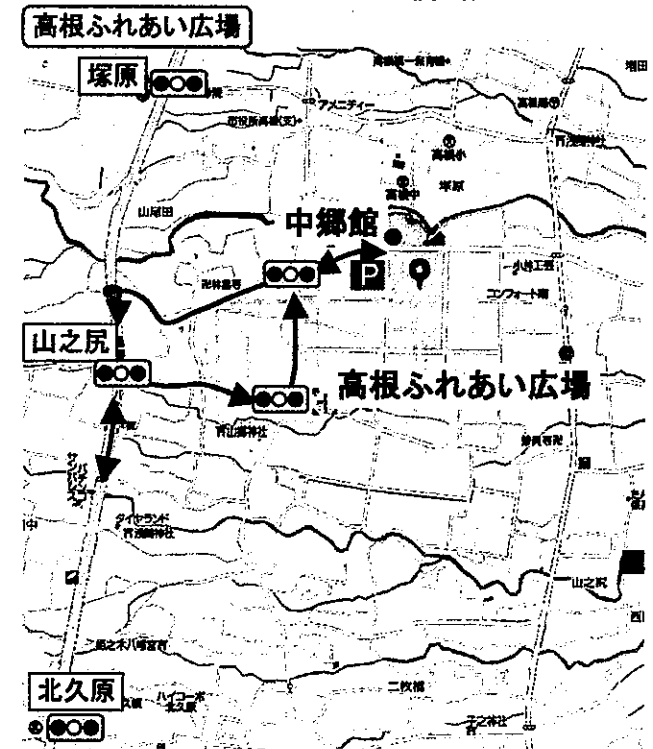
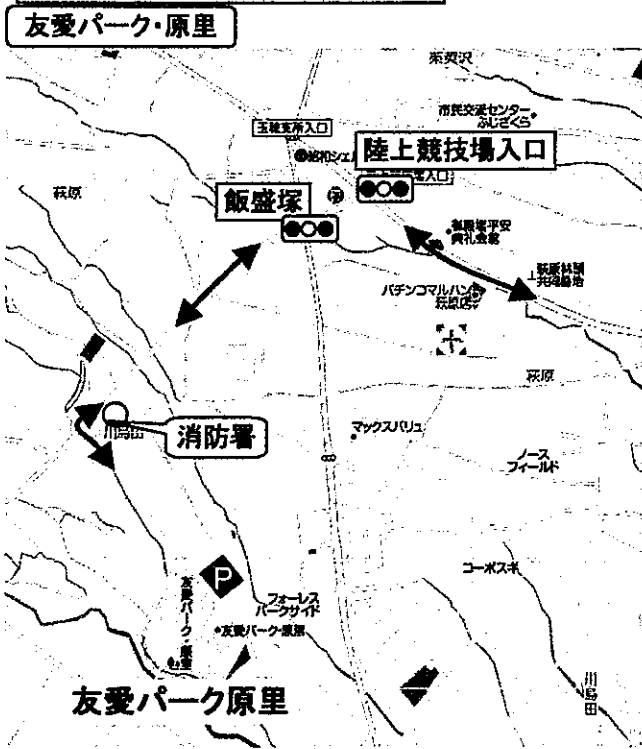
3位トーナメント



4位トーナメント



会場周辺全域図



・友愛パーク・原里
 静岡県御殿場市永塚431-4 Tel.0550-89-8890
 ・高根ふれあい広場(高根中郷館)
 静岡県御殿場市山之尻640 Tel.0550-84-2001
 電話番号はカーナビ検索用に記載しておりますので、お問い合わせは杉森(090-3577-5312)まで

各会場詳細図及び利用上の注意



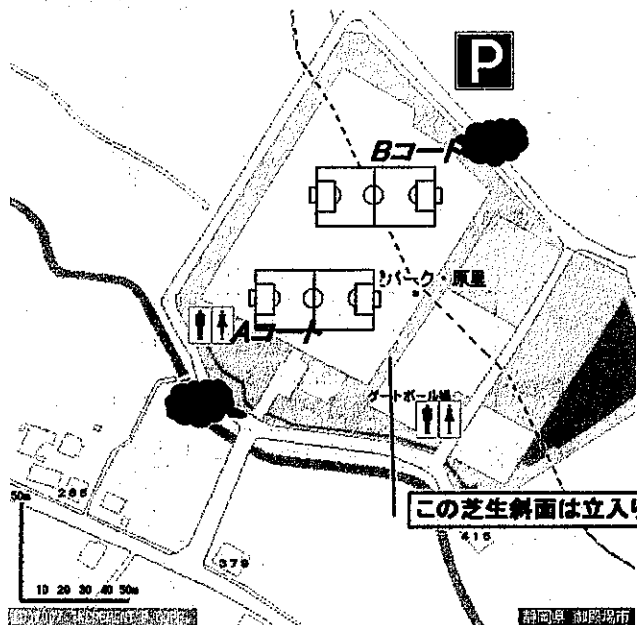
駐車場

灰皿設置場所



トイレ

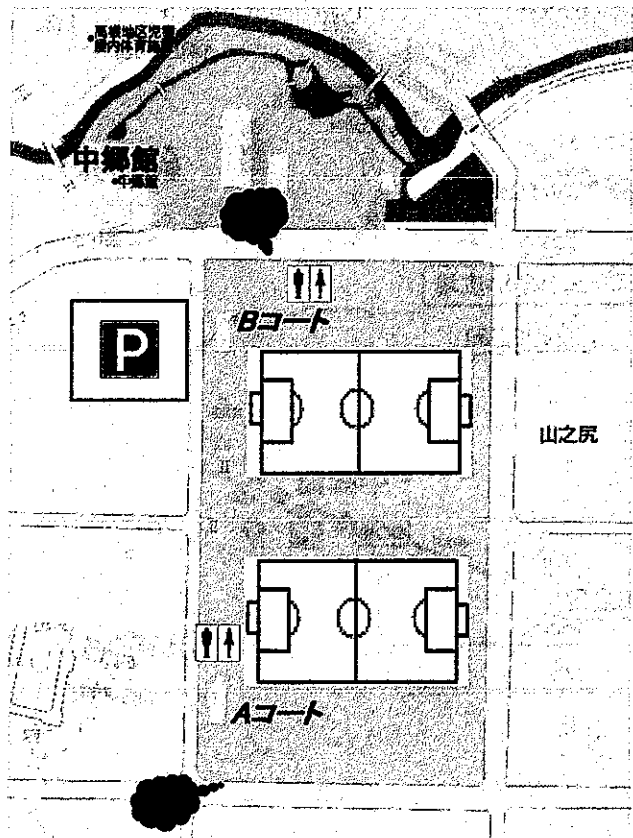
友愛パーク・原里



【友愛パーク・原里】

- ・フェンスや建造物(管理棟、トイレ等)に向かってボールを蹴らない。
- ・ゲートボール場でのボール使用は禁止。
- ・路上駐車をしないでください。
- ・付添い(応援)の方はペット禁止区域に犬等を入れない。
- ・ジョギングコース(階段からグラウンドへ入る場所)に集団でいて他の一般施設使用者に迷惑をかけない。
- ・施設を大切に扱う。
- ・管理棟入口、倉庫前、洗面場前、トイレ前を占有(テント、ビニールシート)しない。
- ・ゴミは各自で処分して下さい。
- ・パーク内では特に喫煙場所の指定はありませんが、グラウンド/ジョギングコース内での喫煙はご遠慮下さい。左記喫煙場所に灰皿を用意してあります。こちらで喫煙下さい。
- ※喫煙マナーを守りましょう。

高根ふれあい広場



【高根ふれあい広場】

- ・建造物に向かってボールを蹴らない。
- ・路上駐車をしない。
- ・駐車場は芝生部分になります。奥側から詰めてご利用下さい。入出場時徐行願います。
- ・ゴミは各自で処分して下さい。
- ・敷地内は禁煙です。左記喫煙場所で喫煙下さい。
- ※喫煙マナーを守りましょう。

第21回

原里招待サッカー大会

原里カップ

協賛者御芳名

(順不同 / 敬称略)

～ 協賛各位 ～



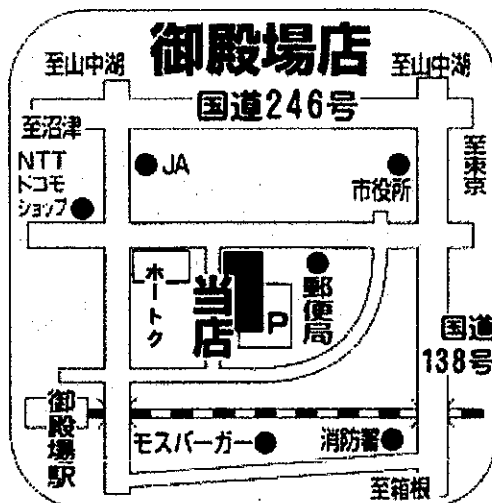
シルバースポーツ

営業時間：9:30~20:00

定休日：水曜日



E-Mail: silva@coffee.ocn.ne.jp
 住所: 〒412-0042 静岡県御殿場市萩原633-2
 TEL:0550-83-2121 FAX:0550-83-2150

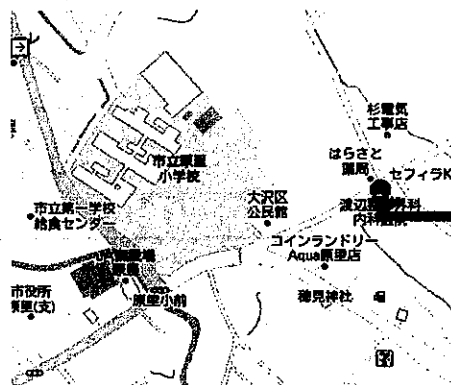


渡辺整形外科内科医院

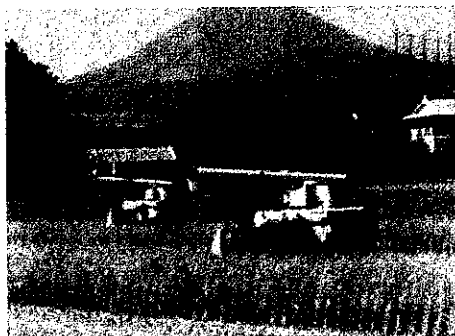
診療科：整形外科 内科
 受付時間：
 午前8:00~11:30
 午後2:00~5:30
 診療時間：
 午前9:00~12:00(月~土)
 午後2:00~6:00(月~金)



御殿場市川島田湯沢平1420-2
 TEL:0550-89-6722
 FAX:0550-89-1479



★田植え・稲刈り・乾燥・籾摺り・草刈★



こめこめ会

代表 瀬戸清

住所 御殿場市神場1333番地

電話 0550-83-5143



イトジャパン Benry

あなたに合ったお仕事が

きっとここにあります!

あなたの「困った」を解決、

暮らしをもっと便利にします!

株式会社 エイトジャパン

業務

一般労働者派遣事業 般22-300073 有料職業紹介事業 22-ユ-300186
販売代行事業 優良企業構内請負事業 サービス事業 Benry御殿場店

〒412-0045 静岡県御殿場市川島田988番地の1

TEL 0550-80-3477(代)

FAX 0550-88-3407

URL: <http://www.eitogroup.co.jp>

応募専用ダイヤル 0120-963-047

Benry御殿場店 暮らしのお困り事を解決します。

〒412-0045 静岡県御殿場市川島田988番地の1

TEL 0550-80-2220(代)

FAX 0550-80-2221

URL: <http://gotenba.benry.com>

連絡先 0120-977-539

私達イトジャパンは、
サッカー少年を応援します!!

私達ベンリー御殿場店は、
サッカー少年を応援します!!

株式会社イトジャパン

代表取締役社長 八木 弘文

保土沢園

御殿場インターより10分

お好みによって和室・洋室を選ぶ
安価に泊まれるホテルです

ペットをお連れ
の方も宿泊OK!

- シングル兼泊り 4,500円～
- 学生合宿・長期滞在
(1泊2食付) 5,500円～

送迎も
承ります

GOTENBA・HOTOSAWAEN

客室/和室10室・洋室14室(バス・トイレ付)
宴会場/大広間90名・中広間40名・小宴会場多数
駐車場/30台収容(大型バスOK)

日経連会員(JR協定)
御殿場リゾートホテル

保土沢園

☎(0550)89-1432 (代) 御殿場市保土沢384-1
FAX(0550)89-2285

<http://www.hotozawaen.com>

保土沢園は
「サービスを売り、感謝を買い、信用を貯める」
をモットーに、常にお客様にお喜び頂き、
ご信頼を預けるおもてなしを心がけております。
お客様との心の触れ合いを大切にしたい
思い出に残るくつろぎの宿、
これが保土沢園の願いでございます。

どうぞお声をおかけ下さいませ。



練習場



グリーンに向かってGO!

富士山に向かって打てる唯一の練習場!!
コースボールを天然芝に打つ事ができます。
230ヤード 71 打席

板妻ゴルフセンター

Address : 静岡県御殿場市保土沢1177-4

Access :

[自動車] 東名高速 御殿場ICより約15分

[電車] JR御殿場線 御殿場駅より車で約10分

Tel : 0550-89-0906

Fax : 0550-89-4886

BusinessTime : 10:00 ~ 22:00 年中無休

株式会社
セブン-イレブン・ジャパン

セブン&アイ HLDGS.

セブン・イレブン 御殿場原里店

nanaco
おにぎり△キャンペーン
キャンペーン期間 2010年10月1日(日)～10月31日(日)まで

年中無休24時間営業しております。
いつでも お気軽にご来店下さい。
皆様のご来店を心よりお待ちしております。



電子マネー【ナナコ】
nanaco
ナナコでイコイン
ボーナスポイント
プレゼントキャンペーン

御殿場市川島田1334-10
TEL:0550-89-5930

狙えゴール！フェアプレーは好プレー！

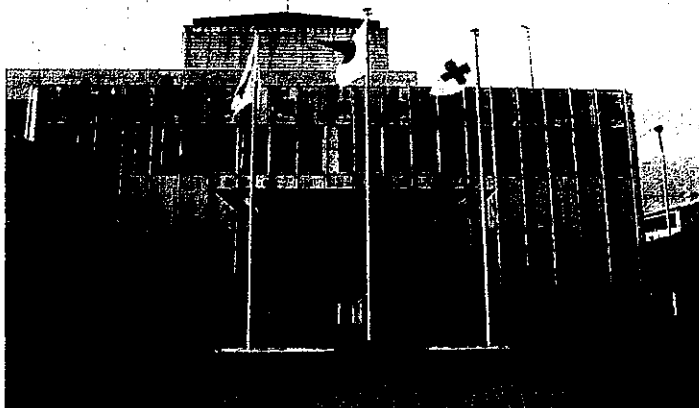
YAZAKI

山崎電線株式会社の応援をさせていただきます

矢崎電線株式会社
富士工場

矢崎電線(株)富士工場
御殿場市保土沢652
TEL 0550-89-1811

サッカー部 矢厚会



焼肉専門店 **びっくり家**

※注文・配達出来ます

Address : 御殿場市板妻116
Tel : 0550-89-0537

(有)山崎製菓

和・洋にこだわらず
自由な発想と素材を重視！

原里小学校 すぐ近く

営業時間 : 9:00~20:00
定休日 : 第1水曜日
住所 : 御殿場市川島田1299-11
電話 : 0550-89-1643
Fax : 0550-89-2865

あなたの街の薬屋さん

石田薬局

原里カップに参加する
全ての選手を応援します

Address : 御殿場市保土沢 8
Tel : 0550-89-1508

セブン・イレブン 御殿場永原店

年中無休24時間営業しております。
いつでも お気軽にご来店下さい。
皆様のご来店を心よりお待ちしております。

nanaco
おにぎり△キャンペーン
キャンペーン期間 2010年10月1日(金)～10月31日(日)まで 11/70/3

朝日小学校から
すぐ近くです



御殿場市
川島田
170-8
TEL:
0550-
82-0083

電子マネー [ナナコ]
nanaco
ナナコでイロイロ

**ボーナスポイント
プレゼントキャンペーン**

生徒が納得するまで教えてくれる塾

文理学院

随時募集中 体験入塾生 新入塾生

口お申込み・詳しいお問い合わせは
<http://www.bunrigakuin.com/>
〒412-0021
御殿場市二枚橋167-26
御殿場本部校 Tel 83-3001
〒412-0045
御殿場市川島田1471-12
川島田校 Tel 88-5811
〒410-1312
小山町菅沼545-3
小山校 Tel 76-5514

山梨県および静岡県に校舎を展開する文理学院。
普段の真剣な授業と、
スポーツや研修など様々なふれあいを通じて
子供たちを大きな未来へと導く。

21世紀の子供たちのために



**ひまわり歯科
クリニック**

【ひまわり歯科クリニック】
御殿場市/歯科/小児歯科/口腔外科
静岡県御殿場市保土沢454-1
TEL 0550-89-7330
<http://www.himawari-dent.com/>



地域に貢献するよりよい歯医者を目指しています。

御殿場市 の保土沢に位置するひまわり歯科クリニックです。
小さなお子様からご高齢の方まで地域の皆様に愛される
歯科医院であることを心がけています。

分からないことがあれば、気軽にお問い合わせ下さい。

保土沢駅前 下

- 出光
- セブンイレブン
- ファミリーストア
- 郵便局
- JA原野
- 原野小学校

dental clinic





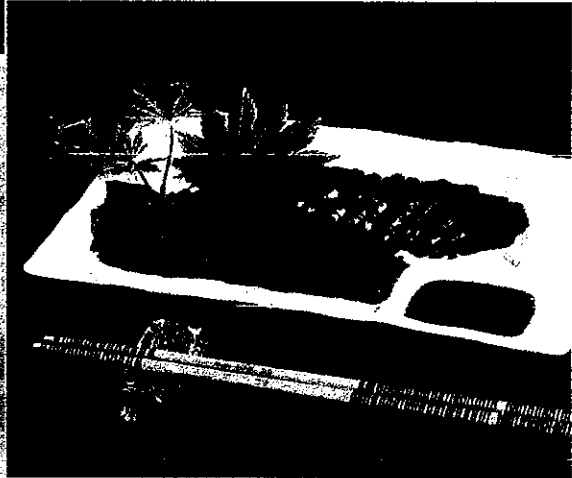
(有)山崎精肉店



全国でも当店のみ販売となる『金華豚!』お肉は霜降りです。とってもジューシー。一度食べたら忘れられない味…。

他にも国産完全自家処理で回転がはやい為とっても新鮮な『馬さし!』。赤身馬さしはとってもヘルシーです。

オリジナルブランドの『手作り高原ハム』は種類も豊富。天然物の『猪肉』も好評です。



| | |
|------|---|
| 営業内容 | 食肉販売 |
| 営業時間 | 8:30~19:00 |
| 定休日 | 火曜日 |
| URL | http://kinkaton.co.jp/ |
| 住所 | 御殿場市板妻114-1 |
| TEL | 0550-89-1229 |
| FAX | 0550-89-5753 |

国道469号線 板妻交差点すぐそば



HARASATO CUP

医療法人社団青虎会



フジ虎ノ門整形外科病院

☎0550-89-7872(代)

御殿場市川島田1067-1

▶ 診 療 時 間

<月曜~土曜>

午前9:00~12:00 ※救急患者様は
午後4:00~6:00 24時間365日

<日曜・祝日> 受付・診察
午前9:00~12:00 いたしません。

<http://toranomom.or.jp>





健康イキイキ スポーツコミュニケーションクラブ

HFSC 会員募集中

皆様のご健闘をお祈りいたします。

日本体育協会認定水泳教師在籍施設 第036号 日本水泳連盟 公認プール 第2492号

T 412-0045 静岡県御殿場市川島田1388-1



東富士スイミングクラブ
東富士フィットネススポーツクラブ

TEL. 0550-89-0138 FAX. 0550-89-0863  0120-373045
E-mail: higashifuji@hfsc.co.jp Homepage: http://www.hfsc.co.jp



佐賀牛

Meat & Delica

かつまた

御殿場市川島田1867-6

TEL・FAX 0550-89-4472



株式会社 福井堂

TEL (0550) (82) 0878 (代表)

FAX (0550) (82) 4017

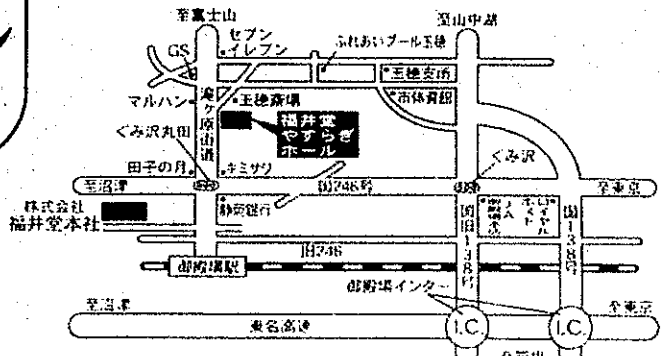
御殿場市ぐみ沢昭和通り

福井堂やすらぎホール

TEL (0550) (80) 5678

御殿場市萩原931の5

頑張れ! 原里イレブン!



祝 第21回 原里カップ



祝 第21回原里カップ HARASATO CUP

選手の皆さんのご健闘を
お祈りいたします

栄光を讃える

継続は力なり



HARASATO JUNIOR FOOTBALL CLUB
SHIZUOKA GOTEMBA

アスリートと共に……

DOSHI
DESIGN AND PRODUCT

徽章・旗・パッチ・メダル・トロフィー・カップ・楯 製造卸

道士工芸社

〒412-0043 静岡県御殿場市新橋252-1

PHONE:0550-83-3511/FAX:0550-84-5876

E-MAIL:doshi@d.email.ne.jp

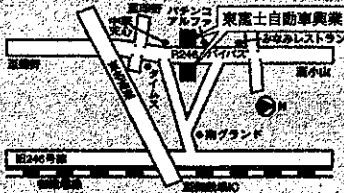
東富士自動車興業株式会社

☎0550-89-8200

御殿場駅前市川島田1065-1
営業時間 9:00~18:00
定休日 年中無休
FAX 0550-89-8350
URL <http://www.hi-gashifuji.com>
E-mail home@hi-gashifuji.com
国道246号 金太郎の看板が目印です



eco eco summer
総決算!
あなたの車の
ホームドクター
<http://www.hi-gashifuji.com>



・ゴールに向かって突き進め!
熱いプレーが感動を呼ぶ
奮闘を期待しています

原里小
サッカースポーツ
少年団を応援します

リカー&フーズ
つぼい

Address : 御殿場市保土沢11-1
Tel : 0550-89-0624
Fax : 0550-89-2184



手作り家具と雑貨のお店

CARO

TEL 0550-70-6780
FAX 0550-70-6780
www.kagu-caro.com



代行運転



0120-178-803

飲酒運転根絶!
飲んだら乗らずにシンワに電話

Address : 御殿場市萩原1538-1

祝
原里招待サッカー大会
勝利に向かって走れ
頑張れ! 原里イレブン



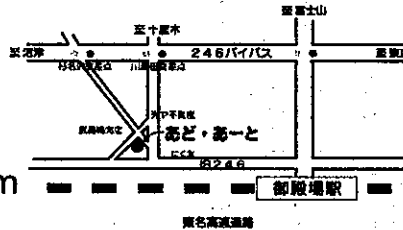
フジ虎ノ門整形外科病院 前

御殿場市川島田1065-1
フーメン薬局
TEL 0550-89-1710



株式会社
あど・あ〜と

TEL 0550-82-1473
FAX 0550-82-1531
E-Mail: info@adart-sp.com
御殿場市川島田441-1



ごてんば高原 御胎内温泉

静岡 御殿場 SUZUOKA GOTENBA



友愛パーク・原里から車で5分！
お帰りにぜひお立ち寄り下さい



〒412-0008 御殿場市印野1380-25
電話 0550-88-4128
<http://www.otainai-onsen.gr.jp/>
(社)日本温泉協会 会員

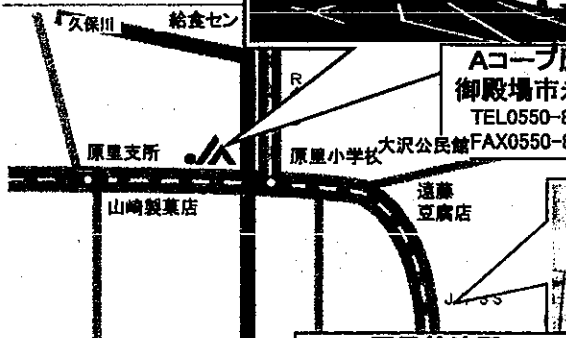
営業時間 10:00 ~ 21:00まで
定休日 毎週火曜日(祝・祭日の場合は翌日が振替休日)
12月30日~12月31日(施設の保守・点検のため休業)です。
1月1日~1月3日までは営業時間が10時~18時となります。



富士山の清流で育む、ごてんばこしひかりの黒

JA御殿場

Japan Agricultural Cooperatives Central



Aコープ原里店
御殿場市永塚332
TEL0550-89-2260

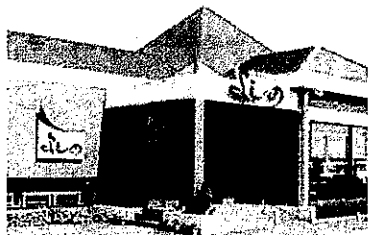
原里支店
御殿場市永塚332
TEL0550-89-0252
FAX0550-89-1328



原里給油所
御殿場市川島田1416-1
TEL0550-88-2232
FAX0550-88-2251

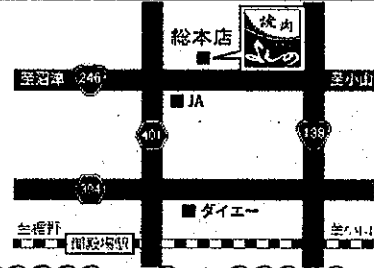
地域の名産 ごてんばこしひかり





御殿場総本店

営業日 不定休
営業時間 OPEN am11:00
CLOSE pm12:00
tel 0550-88-2941
fax 0550-88-1244
住所 御殿場市ぐみ沢36-5



《協賛御礼》

本大会の冊子作成にあたり
広告掲載の御協力を賜り
誠にありがとうございました。

《会場協力》

友愛パーク・原里
高根ふれあい広場

今大会の参加・運営
携わった全ての方々に感謝いたします。

平成22年度
第21回原里招待サッカー大会(原里カップ)
大会事務局
原里小サッカースポーツ少年団
育成会

一同



ZIMBABWE'S ATO CUP

